

Architectures des Réseaux sur le Territoire

Groupe Thématique Réseau sur le Territoire
JRA 05 juillet 2023
#1 Nouvelle Aquitaine @Christophe Quintard

Présentation du contexte régional

Région Nouvelle-Aquitaine

- Fusion des anciennes régions [Aquitaine](#), [Limousin](#) et [Poitou-Charentes](#)
- 12 départements
- 84 000 km² / 500 km NS – 300 km EO
- 6 universités : Bordeaux, Bordeaux Montaigne, La Rochelle, Limoges, Pau et Poitiers
- 3 réseaux de collecte : RÉAUMUR, RELIER et SPIN

Chiffres clefs de la connectivité de l'ESR dans la région

Partenaires

- Région NA
- Agglomérations / Métropoles
- CHU

Les infrastructures de recherche

- Laboratoires de recherche
- Infrastructures de recherche : PROMETEE, CURTA, PYRENE



Acteurs E/R en présence

- | | |
|---------------|-----------------|
| • Universités | • INRIA |
| • CNRS | • Réseau CANOPÉ |
| • INRAE | • CNED |
| • INSERM | • IH2EF |
| • CNAM | • Académie |
| • ... | • ... |

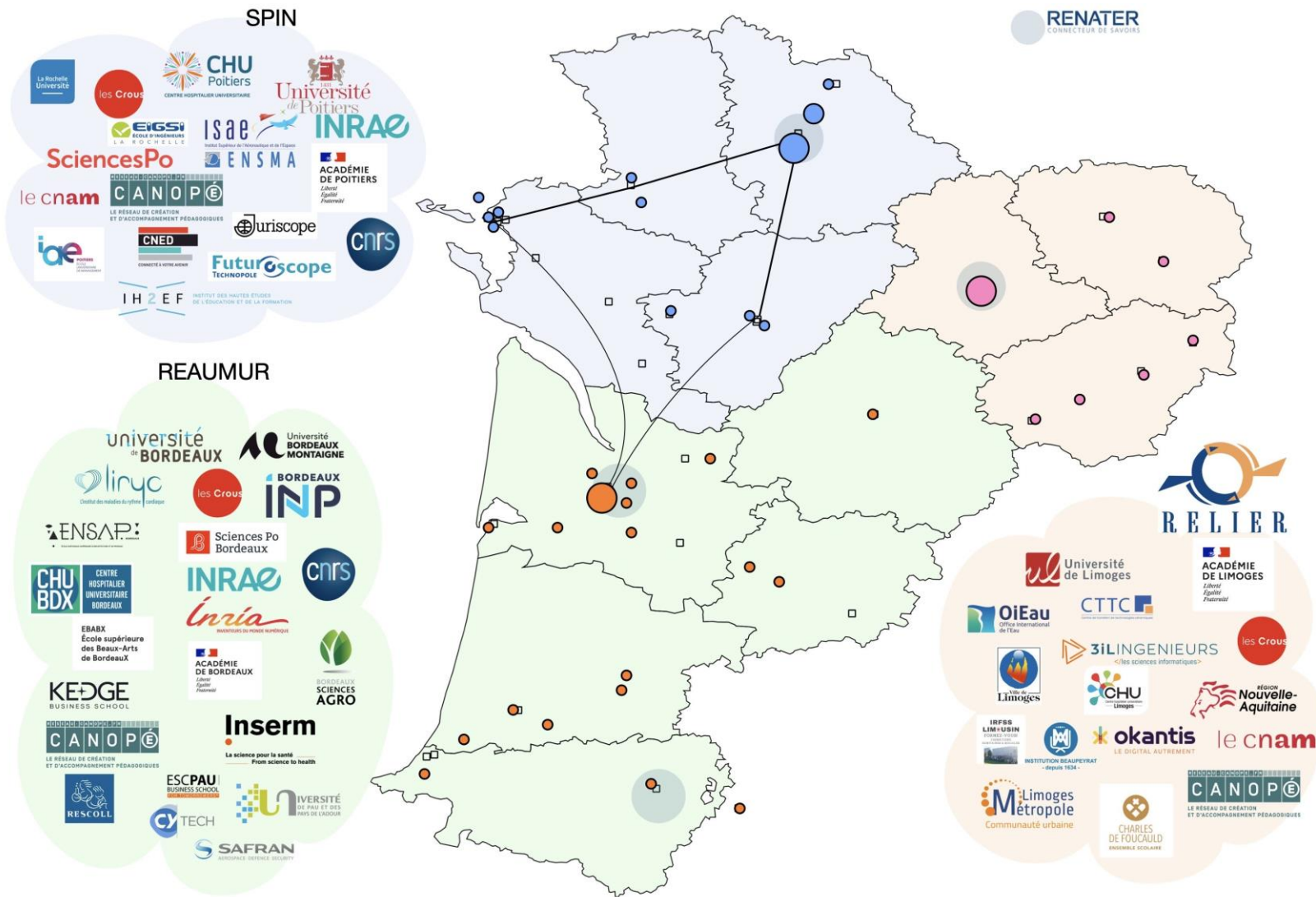
Les DC labélisés

- Travaux en cours avec la Région NA
- Salles mutualisées à Bordeaux et Poitiers

Les réseaux en présence et leur périmètre

- RÉAUMUR : ex Aquitaine
- RELIER : ex Limousin
- SPIN : ex Poitou-Charentes
- MAN Bordeaux, La Rochelle, Limoges et Poitiers

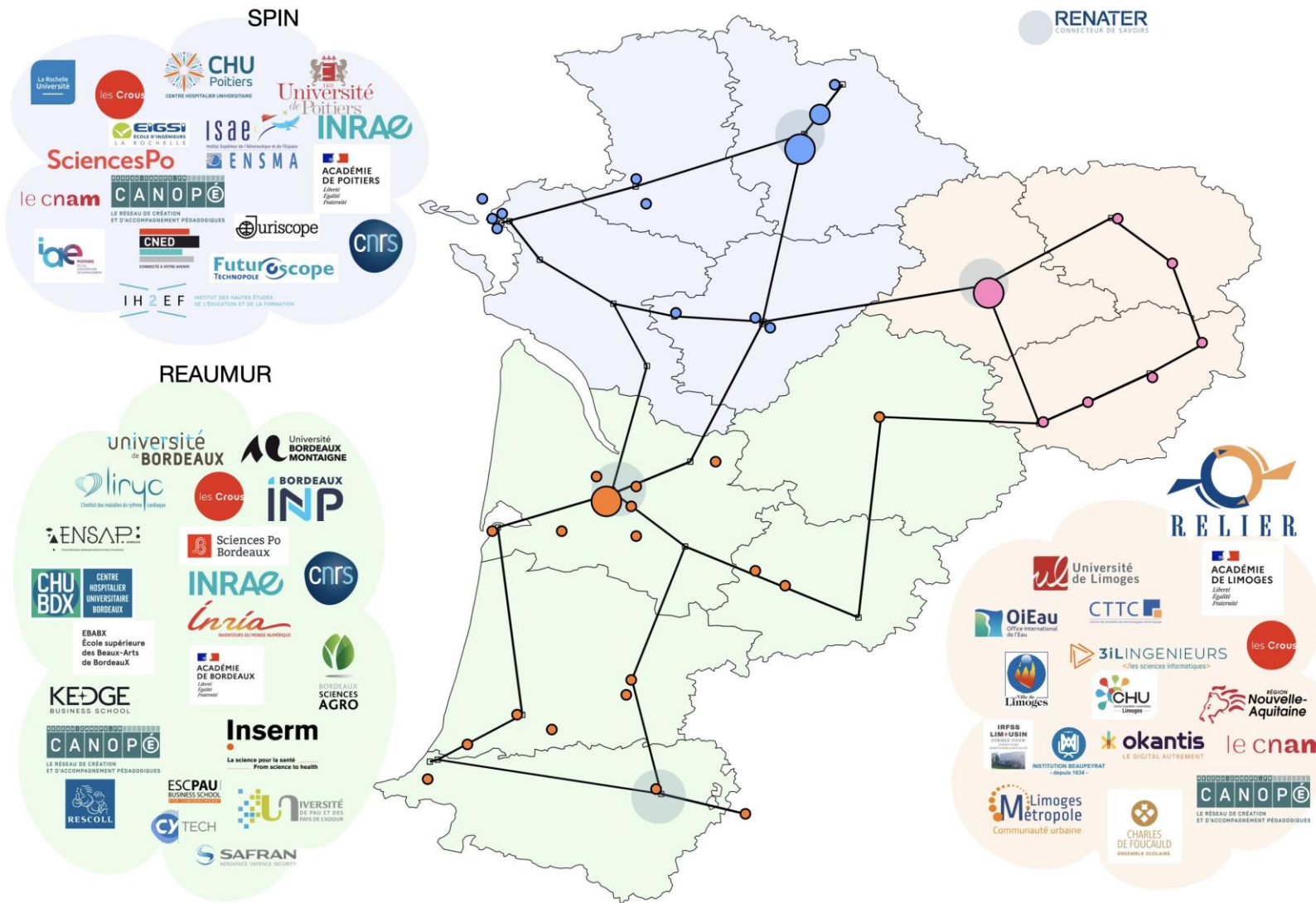
La couverture régionale actuelle



Réseau d'accès

- **RÉAUMUR**
 - 28 partenaires (dont certains non ayants droits RENATER)
 - 2 NR RENATER + sortie Internet commerciale
 - Débits de quelques Mbps à 10 Gbps
- **RELIER**
 - 14 ayants droits – 31 sites
 - 1 NR RENATER
 - Boucle métropolitaine de 1Gbps à 20 Gbps
 - Réseau opéré des sites régionaux de 20Mbps à 500Mbps
- **SPIN**
 - 14 ayants droits - 38 sites
 - 1 NR RENATER (+ évacuation Bordeaux)
 - Backbone régional à 2x100 Gbps (POC RINA)
 - Débits de 1Gbps à 10 Gbps

La couverture régionale actuelle



- Maillage territorial IRU 15 ans
 - Financement Région NA
 - 2200 km FON
 - Déploiement juin-décembre 2023
 - ESR / Éducation / Hospitalier/Territorial
- Appel d'offres matériels optiques début 2024
 - DWDM/OTN
 - Services attendus par les établissements (2^{ème} semestre 2023)
- Gouvernance GIP/association
 - Région NA
 - Établissements ESR
 - ...

Perspectives 2024-2027

- Modernisation des infrastructures techniques des réseaux d'accès et des établissements sur le CPER
 - cœurs de réseau
 - last-miles
 - connectivité des campus
- Fin 2023: Déploiement des FON RINA
- Fin 2024: Activation du réseau de collecte optique RINA

